

**AKTUELLE BAUSTELLEN  
UND PROJEKTE**  
Verstopfungsbehebung, Graben-  
lose Kanalsanierung, Sprayliner-  
& Inlinersanierung **S. 2**

**ALPE SERVICE  
IN SALZBURG STADT  
UND LAND**  
Neuer Stützpunkt seit  
Jänner 2016 **S. 3**

**24 STUNDEN  
MIT ALPE KANAL**  
Infografik: Unsere Leistungen  
auf einen Blick **S. 3**

**ALPE SERVICE IN WIEN  
UND NIEDERÖSTERREICH**  
Neuer Stützpunkt in Liesing  
und Erweiterung der Niederlas-  
sung in St. Pölten **S. 4**

**ALPE**  
KANAL-SERVICE GmbH

# ROHRPOST

DIE ALPE KANAL ZEITUNG // PERSÖNLICH · INFORMATIV · OFFEN

September 2016 · Ausgabe 01

## Tiroler Kanalsanierungsspezialist auf Erfolgskurs



**2**007 hat Mario Manzl das Unternehmen ALPE Kanal in Thaur in Tirol gegründet – heute zählt der Kanalsanierungsspezialist sechs Standorte in ganz Österreich und ist das innovativste Unternehmen seiner Branche.

**ROHRPOST: ALPE Kanal hat in den Jahren seit der Gründung österreichweit expandiert und investiert. Was ist das Erfolgsgeheimnis?**

Mario Manzl: Unser Ziel ist es regional und flächendeckend greifbar zu sein. Die Nähe zum Kunden ist in unserer Branche erfolgsentscheidend. Natürlich hat

es sich auch bewährt ein Komplettanbieter zu sein und eine Vielfalt an Leistungen zu bieten.

Bei uns gibt es eben alles aus einer Hand – Verstopfungsbehebung, Kanalsanierung und -reinigung sowie Reinigungslösungen für Tiefgaragen, Fettabseider und Öltanks. Wir begleiten unsere Kunden so von der ersten Kamerafahrt im Kanal bis hin zur Beseitigung von Wurzeln und Rückstaus im Rohr und der folgenden Sanierung der Risse. Unsere Kunden können sich dabei auf eine transparente Beratung verlassen. Wir dokumentieren alles mit Bewegtbild und erklären, welche Maßnahmen durch-

zuführen sind, um den Idealzustand wieder zu erreichen.

**Warum die Expansion – gibt es denn Bedarf in den anderen Bundesländern?**

Ja, den gibt es definitiv. In der Regel sind im Hausanschlusskanal eines über 30 Jahre alten Gebäudes 10 bis 20 sanierungsbedürftige Rohrschäden zu finden. Die österreichischen Städte mit Ihrer Dichte an Altbausubstanz sind für uns als Kanalsanierungsspezialist deshalb besonders interessant.

Vor allem in dem Bereich der Sanierung haben wir die Technik und das Know-How, das sonst

kein Kanalsanierungsunternehmen in Österreich mitbringt. Das Ziel ist es der Technologieführer in unserer Branche zu sein – und das sind wir derzeit auch. Unser Credo ist es, dem Kunden immer die beste Lösung zu bieten und unseren Fuhrpark und die Standorte dafür weiter auszubauen. 2015 haben wir deshalb als erstes und bisher einziges österreichisches Kanalunternehmen die In-Rohr-Sanierungstechnik „Spray-Liner“ in unser Portfolio aufgenommen.

**Was spricht für eine solche Kanalsanierung? Wie hoch sind die Kosten im Vergleich zu Aufbruchsarbeiten?**

### EDITORIAL



Das ist sie, liebe Leser, die erste Ausgabe unserer Rohrpost. So vielfältig unsere Leistungen sind, werden auch die Inhalte gestaltet sein: Die Rohrpost entführt Sie an unsere außergewöhnlichen Arbeitsplätze und verschafft Ihnen seltene Einblicke in die Kanäle hinter den Häuserfassaden.

Wir berichten zukünftig regelmäßig über herausfordernde und spannende Projekte mit unseren Kunden und Partnern und geben Ihnen einfache Expertentipps.

In dieser Ausgabe lesen Sie unter anderem warum eine regelmäßige Kanalkontrolle empfehlenswert ist. Auch von den ALPE Standorten in Österreich gibt es spannende Neuigkeiten.

Herzlichst  
Mario Manzl



## ALPE Kanal steht dafür, schnell beim Kunden zu sein und nachhaltige Lösungen zu bieten.

Auch bei Rohren arbeiten wir heute minimal-invasiv ohne Stemmen oder Graben. Wie in der modernen Medizin haben unsere Kunden auch das Bedürfnis nach Lösungen, die so wenig Eingriff wie möglich in die Bausubstanz bedeuten. Eine Sanierung von Altrohren mit unseren modernen Techniken ist im Vergleich zu lästigen Stemm- und Grabungsarbeiten geräusch- und emissionsfrei und dabei auch noch zeit- und kostensparend.

Die Kosten hängen von der Lage des Kanalrohrs ab. Befindet sich

das zu sanierende Rohr in der grünen Wiese, ist eine Neuverlegung die günstigste Variante. Liegt das Rohr unter einer Asphaltdecke oder gar unter einem Gebäude, ist in jedem Fall eine In-Rohr Sanierung mit Inliner- oder Spray-Liner® zu bevorzugen. In Zusammenarbeit mit einem Sachverständigen beurteilen wir die Situation vor Ort und erstellen ein individuelles Sanierungskonzept mit der günstigsten Sanierungsvariante. In vielen Fällen sind die Kosten für die Kanalsanierung von der Gebäudeversicherung abgedeckt.

### Wie entdecken Sie sanierungsbedürftige Schäden? Ist eine regelmäßige Kanalkontrolle empfehlenswert?

Etwa alle fünf Jahre führen wir bei unseren Partnern eine detaillierte Untersuchung des gesamten Rohrleitungsnetzes durch. Dabei sind die neuesten Kanal-TV-Systeme im Einsatz, mit deren Hilfe sofort ermittelt werden kann, an welchen Stellen sich Ablagerungen oder Schäden gebildet haben. Bei solchen Vorkommnissen veranlassen wir eine sofortige Reinigung oder Sanierung in Abstimmung mit dem Eigentümer. So kommt es gar nicht erst zu größeren Schäden.

Wir stellen leider häufig fest, dass den Abwassersystemen für zu lange Zeit keine Aufmerksamkeit geschenkt wurde. Dann wird eine Sanierung notwendig, um größeren Schäden an der Bausubstanz vorzubeugen. Eine gründliche Kontrolle durch einen Spezialisten sowie die regelmäßige Reinigung,



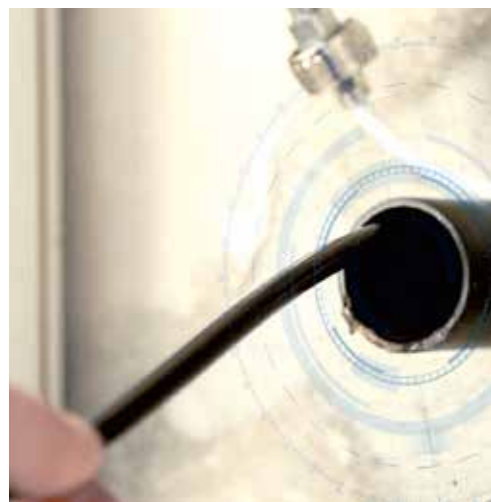
vor allem nach Renovierungs- und Bauarbeiten, ist deshalb durchaus empfehlenswert.

### Was sind Ihre Zukunftspläne für ALPE Kanal?

ALPE Kanal steht österreichweit dafür, schnell beim Kunden zu

sein und nachhaltige Lösungen zu bieten. Wir werden deshalb unsere Standorte und Fuhrparks in allen Bundesländern weiter ausbauen. Mein Ziel ist auch die partnerschaftliche Zusammenarbeit mit Versicherungen, Installateuren und Hausverwaltungen weiter auszubauen. ●

# Baustellen & Projekte



## DR. ANDREAS WALDER

### VERSTOPFUNG / THAUR

- Meldung einer Verstopfung
- am selben Tag: Verstopfungsbehebung
- am folgenden Tag: Kamerainspektion mit anschließender Schadensauswertung im Büro, Erstellung eines Sanierungskonzeptes durch unsere Techniker
- Abwicklung des Versicherungsfalles durch Alpe Kanal - Freigabe noch am selben Tag erhalten
- Schadensanierung unmittelbar darauf durchgeführt



## GUTMANN TANKSTELLE

### GRABENLOSE KANALSANIERUNG / THAUR

Problem: Undichte Haltung (Hinweis: Die Behörden schreiben vor, dass sämtliche Leitungen, welche in den Ölabscheider führen, und der Ölabscheider selbst alle 5 Jahre geprüft werden müssen. Alpe Kanal führt diese Überprüfungen gemäß Önorm durch.)

- Erstellung des Sanierungskonzeptes durch unsere Technik
- Durchführung der Kanalsanierung ohne Einschränkung des laufenden Betriebes (Betankung, Waschstraße, etc.)
- Kein Angriff der Oberflächen (Asphalt, Betankungsfläche usw.)
- bei offener Bauweise (Grabung) wäre der Betrieb ca. 7 Tage massiv beeinträchtigt und um bis zu 60% teurer gewesen (Rechnung ohne Verdienstentgang)

## SOS KINDERDORF

### SPRAYLINERSANIERUNG DES TERRASSENGULLY

Problem: Undichte Stellen im Gebäude bzw. an den Decken; die Folge: Nassschäden, Schimmel und Bauwerksprobleme

- Sanierung ohne Einschränkung des Betriebes (der Ablauf des Gully läuft durch die Zimmer in den Fallstrang)
- Ersparnis der Spraylinersanierung im Vergleich zur Sanierung in offener Bauweise (d.h. Schreumarbeiten)
  - sämtliche Zimmer sind während der Sanierung bewohnbar
  - deutliche Kostenersparnis (offene Bauweise: 50% Mehrkosten)
  - keinerlei Beschädigung der Terrassenabdichtungen und Bewehrungen

## OBJEKT DAXGASSE

### INLINERSANIERUNG

Auftrag: Badezimmer & WC Fallstrang Inlinersanierung vom Dach aus über die Dachbelüftung, insgesamt 12 Wohnungen, 4 Stockwerke & Keller; nur 1 Werktag Einschränkung des Betriebes, nur 6 Stunden ohne Sanitäranlagen. Mehraufwand bei offener Bauweise (d.h. Schreumarbeiten):

- 50% Mehrkosten
- Zugang zu jeder Wohnung notwendig
- Demontage der Küchenblöcke notwendig
- Schreumarbeiten, Fliesenlegerarbeiten, Verputzarbeiten
- mehrwöchige Belästigung durch Lärm und Staub

# Expansion nach Salzburg

Alle ALPE Serviceleistungen jetzt auch in Salzburg Stadt und Land

Erst im Jänner hat ALPE Kanal in der Münchner Bundesstraße in Salzburg seinen sechsten Stützpunkt in Österreich eröffnet. Umfangreiche Investitionen in die Entwicklung des Standorts sind bereits geplant. „Wir sind stolz ab sofort auch in Salzburg Stadt und Land bei Kanalproblemen helfen zu können und mit den MitarbeiterInnen vor Ort das Unternehmen auszubauen“, so Martin Gasser, Geschäftsführer und Vertriebsleiter am Standort Salzburg.

## ÖSTERREICHWEIT BRANCHENVORREITER

ALPE Kanal setzt österreichweit auf innovative Verfahren und bietet neben umfangreichen Reinigungsservices für Kanal, Lüftungsanlagen, Öltanks und Tiefgaragen fundierte Erfahrung in der Kanalsanierung im öffentlichen Bereich und im Hausanschlussbereich – jetzt auch in Salzburg Stadt und Land.

„Wir sind ein Komplettanbieter. Es war uns von Anfang an wichtig, uns als Kanalreinigungsunternehmen mit Spezialisierung auf Kanalsanierung zu positionieren.“ Das Ziel ist es, im Vergleich zu einem reinen Kanalreinigungsunternehmen ein Komplettpaket für Hausbesitzer sowie Versicherungen anzubieten und nicht nur Symptome wie Kanalverstopfungen zu bekämp-



Ferdie Celik & Martin Gasser (r.) sorgen am Standort Salzburg für saubere Rohre.

fen. „Wir gehen der Ursache auf den Grund und sanieren Rohrschäden schnell und effektiv, um weitere Verstopfungen und andere Komplikationen zu vermeiden“, so Geschäftsführer und technischer Leiter Ing. Ferdie Celik.

### SPAREN STATT STEMMEN

Mit der Eröffnung des neuen Standortes in der Landeshauptstadt werden sämtliche Dienstleistungen, die bereits an allen fünf Standorten angeboten werden, auch in Salzburg

erhältlich sein. Besonders innovativ zeigt sich das Unternehmen in Sachen Kanalsanierung. „Bei der Kanalsanierung setzen wir als erster am österreichischen Markt auf die Spray-Liner®-Technologie“, so Celik. „Ohne Stemm- und Aufbrucharbeiten können wir so Rohrschäden bereits ab einem Innendurchmesser von 34 mm zeit- und kostensparend vollständig und dauerhaft sanieren.“ Know-How in Kombination mit Technik liefern so die bestmögliche Lösung bei der Kanalsanierung.

„Das Wissen um die Anwendung der Sanierungsmöglichkeiten und eine intensive Zusammenarbeit zwischen Technik und Vertrieb garantiert unbedingte Zuverlässigkeit für unsere Kunden“, erläutert Gasser. 2016 soll auch die partnerschaftliche Zusammenarbeit mit Installateuren, Hausverwaltungen und Bauunternehmen forciert werden.

Besonders innovativ zeigt sich das Unternehmen in Sachen Kanalsanierung.

# Unwetterschäden: Keine Ruhe vor dem Sturm

Wer Unwetterschäden vorbeugen will, sollte in der windstillen Zeit damit anfangen – am besten mit einem Profi an der Seite.

Nach den starken Niederschlägen der vergangenen Wochen sind zahlreiche Sickerschächte und Ablaufrinnen durch den Schmutz der Regen- und Oberflächenentwässerung verschlamm. Große Wassermengen fließen hier nur noch langsam oder gar nicht mehr ab.

„Um das Überlaufen und Überschwemmungen bei Unwettern zu vermeiden, müssen Sickerschächte,

Gruben und auch Regenrinnen regelmäßig kontrolliert werden“, empfiehlt ALPE Kanal Chef Mario Manzl. Liegt eine gröbere Verschmutzung oder Verstopfung vor, kann der Profi mit Spezialfahrzeugen Nassabfälle auch aus Pumpenschächten, Schlamm-sammlern, Klärgruben sowie aus Teichen und Biotopen schnell und sauber entfernen. ALPE Kanal setzt dabei modernste Kamerasysteme, Spül- und Saugfahrzeuge ein. „Unwetter mit Sturm, Starkregen und Hagel lassen sich nicht verhindern. Jeder Hausbesitzer kann aber im Vorfeld viel dazu beitragen, den möglichen Schaden an seiner Immobilie so gering wie möglich zu halten“, so Manzl.



**24h mit ALPE**  
KANAL-SERVICE GmbH

Wir arbeiten schnell, sauber und verantwortungsbewusst!

In einem durchschnittlichen Einfamilienhaus ist allerhand zu finden.

Schimmel in den Rohren

Fäkalien im Drainagekanal

Gusseisenrohre verlieren pro 10 Jahre 1 mm Durchmesser

alle Kanalleitungen im Hausanschlussbereich sind schwach!

Kostet im Durchschnitt

- Stemmen: 1.000
- Aufbrechen: 5.000
- Reparatur: unzählige

**SCHREMM- UND STEMMARBEITEN**

mit Durchmesser 30-100 mm

**ALPE Kanal LÖSUNG**

SPRAYLINER bei Rissen und Verformungen

unterirdisch ohne Stemmarbeiten

**INLINER** bei Löchern ohne Stemmarbeiten

**KANAL TV** Inspektion wird in der Regel von der Versicherung übernommen

Schmutz, Staub, Wasser, Wasserdampf, Pollen

**LÜFTUNGSREINIGUNG** mind. alle 3 Jahre beugt Kopfschmerzen, Hautreizungen, Asthma vor

500 Milben pro Gramm Staub

**ÖLTANKREINIGUNG** alle 5 Jahre

Bei 10.000 l Volumen 300 l Schlacke

Schlacke verstopft

3 Paar Socken, 2 Hauben, 1 abgetrennte Nase oder 1 Anruf bei ALPE Kanal

Kanalreinigung, -ortung, Kanalsanierung, Sprayliner, Lüftungsreinigung, Öltankreinigung

**24h Service**

Tirol · Salzburg · Niederösterreich · Wien

HILFE-RUF 0800/93 0096

# Saubere Rohre in Liesing

ALPE Kanal setzt auf neue Niederlassung in Wien und expandiert in St. Pölten

Die Perfektastraße im 23. Bezirk ist neuer Wiener Sitz von ALPE Kanal. Vom neuen Standort aus sollen in Zukunft noch mehr Privatkunden, Hausverwaltungen sowie Wohnungs- und Baugenossenschaften in Wien betreut werden.

## NEUER STANDORT IN WIEN LIESING

ALPE Kanal ist seit Jahren in Wien etabliert und als kompetenter Partner geschätzt. Der neue Standort in der Perfektastraße (Perfektazeile (Perfektastraße 61, Top 1) garantiert eine bestmögliche und schnelle Betreuung der Kunden. Davor hatte ALPE Kanal seine Wiener Niederlassung in Ober St. Veit. „Wir sind am neuen Standort mit 30 Mitarbeitern auf einer Bürofläche von 250 m<sup>2</sup> vertreten. 300 m<sup>2</sup> Stellfläche für Fahrzeuge und Equipment sowie ein groß angelegtes Lager stehen uns hier zur Verfügung – so können wir unsere Kunden im Notfall noch

**30**  
Mitarbeiter  
**250 m<sup>2</sup>**  
Bürofläche  
**300 m<sup>2</sup>**  
Stellfläche für Fahrzeuge & Equipment

umfangreicher betreuen. Bei Problemen hat sich unser 24-Stunden Notruf bewährt. Die Kunden können auch direkt zu uns kommen – die Lage direkt an der U6 und der großzügige Parkplatz machen es möglich. Durch die gute Autobahnbindung über Inzersdorf und den Knoten Vösendorf sind wir Dank des neuen Standortes noch schneller, wenn es darum geht Kanalprobleme zu lösen“, so Steffen Röder, Niederlassungsleiter für Wien & Niederösterreich.

## REINIGUNG UND SANIERUNG AUS EINER HAND

Auch am Standort Wien bietet ALPE Kanal sein komplettes Leistungsspektrum an. „Mit unserem Know-How und mit modernen Techniken bieten wir unseren Kunden effiziente Lösungen und großes Sparpotential vor allem bei der Kanalsanierung“, weiß ALPE Kanal Geschäftsführer und Gründer Mario Manzl. „Unsere Mitarbeiter am neuen Standort in Wien sind erfahrene Ansprechpartner bei allen Fragen rund um Kanalsysteme. Mit unseren komplett ausgestatteten Fahrzeugen lösen wir aber auch alltägliche Probleme wie Anschlussverstopfungen im Küche/Bad/WC-Bereich unkompliziert vor Ort.“

## WEITERE EXPANSION IN NIEDERÖSTERREICH

Auch die ALPE-Niederlassung in St. Pölten ist auf Expansion aus-



Der neue Standort in der Perfektastraße in Wien.



Steffen Röder hat den Durchblick in Wien und Niederösterreich.

gerichtet – der Standort in der Keltenstraße 8 wird räumlich erweitert. Erst kürzlich wurde ebenso umfangreich in neue HD-Kanal-TV Kameras und in das Kanalsanierungsangebot investiert. „Unsere Kunden schätzen uns

für unsere umfangreichen und transparenten Services – wir bieten die modernsten Techniken und kompetente Beratung durch den Experten“, erläutert der Niederlassungsleiter Wien und St. Pölten Steffen Röder.

Wir sind Experten in den Bereichen Kanalsanierung und -reinigung, Entsorgungsarbeiten und Abwasserfragen. Mit über 100 MitarbeiterInnen an den Standorten Tirol, Salzburg, Niederösterreich und Wien zählt ALPE Kanal zu den Vorreitern in dieser Branche.

Wir suchen in Tirol und Salzburg zum sofortigen Eintritt eine/n

**MONTEUR m/w**

für Kanalverstopfungsbehebungen

### Aufgaben:

- Sie führen nach umfassender Einschulung selbstständig Kanalverstopfungsbehebungen im Hausanschlussbereich durch
- Sie beraten unsere Kunden gewissenhaft vor Ort und bieten bei Bedarf weitere notwendige Zusatzleistungen aus unserem breiten Portfolio an Dienstleistungen an

### Voraussetzungen:

- abgeschlossene Ausbildung als InstallateurIn von Vorteil
- technisches Verständnis und gutes räumliches Vorstellungsvermögen
- bereits abgeleiteter Präsenzdienst und Besitz von Führerschein B und C
- kundenorientiertes Handeln und Denken
- überdurchschnittlicher Einsatz
- engagiertes und dynamisches Auftreten
- Loyalität und Einsatz für ein gut funktionierendes Team
- gute Deutschkenntnisse in Wort und Schrift

Wir bieten Ihnen einen interessanten und vielseitigen Tätigkeitsbereich in einem engagierten Team. Wir freuen uns auf Sie!

**ALPE**  
KANAL-SERVICE GmbH

Tirol · Salzburg · Niederösterreich · Wien

www.alpekanal.at

Wir suchen in Tirol und Salzburg zum sofortigen Eintritt eine/n

**MONTEUR m/w**

für Kanal TV Inspektion

### Aufgaben:

- Sie führen nach umfassender Einschulung selbstständig Kanal TV Untersuchungen im Hausanschlussbereich durch
- Sie sind mit der Erstellung von Kontrollberichten und Grundriss-Skizzen des inspizierten Kanals betraut und erledigen Ihre Aufgaben verantwortungsvoll
- Sie beraten unsere Kunden gewissenhaft vor Ort und bieten bei Bedarf weitere notwendige Zusatzleistungen aus unserem breiten Portfolio an Dienstleistungen an

### Voraussetzungen:

- abgeschlossene Ausbildung als InstallateurIn von Vorteil
- technisches Verständnis, gutes räumliches Vorstellungsvermögen und gute EDV Kenntnisse
- bereits abgeleiteter Präsenzdienst und Besitz von Führerschein B
- kundenorientiertes Handeln und Denken
- überdurchschnittlicher Einsatz
- engagiertes und dynamisches Auftreten
- Loyalität und Einsatz für ein gut funktionierendes Team
- gute Deutschkenntnisse in Wort und Schrift
- Erfahrungen mit Kanal TV Untersuchungen sind von Vorteil, aber nicht Voraussetzung

Wir bieten Ihnen einen interessanten und vielseitigen Tätigkeitsbereich in einem engagierten Team. Wir freuen uns auf Sie!

**ALPE**  
KANAL-SERVICE GmbH

Tirol · Salzburg · Niederösterreich · Wien

www.alpekanal.at

Wir freuen uns auf Ihre Bewerbung! Bitte senden Sie diese für Tirol an [b.zabernig@alpekanal.at](mailto:b.zabernig@alpekanal.at) und für Salzburg an [salzburg@alpekanal.at](mailto:salzburg@alpekanal.at). Bei Fragen kontaktieren Sie uns bitte unter +43 664 8246768 (Tirol) bzw. +43 662 250150 (Salzburg)  
Beschäftigungsausmaß: Vollzeit (40 Stundenwoche / 24 h Bereitschaftsdienst) · Einsatzort: Tirol, Salzburg · Arbeitseintritt: ab sofort · Einstufung und Gehalt wird auf Grundlage Ihrer persönlichen und fachlichen Kompetenz leistungsgerecht vereinbart · Bruttolohn ab EUR 2.000,- pro Monat exkl. Zulagen